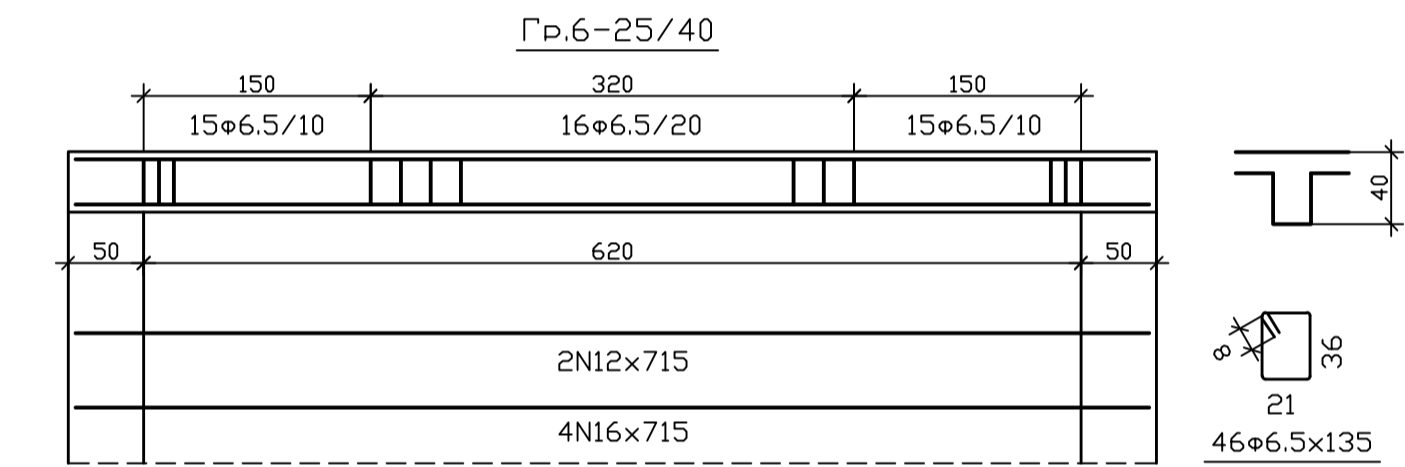
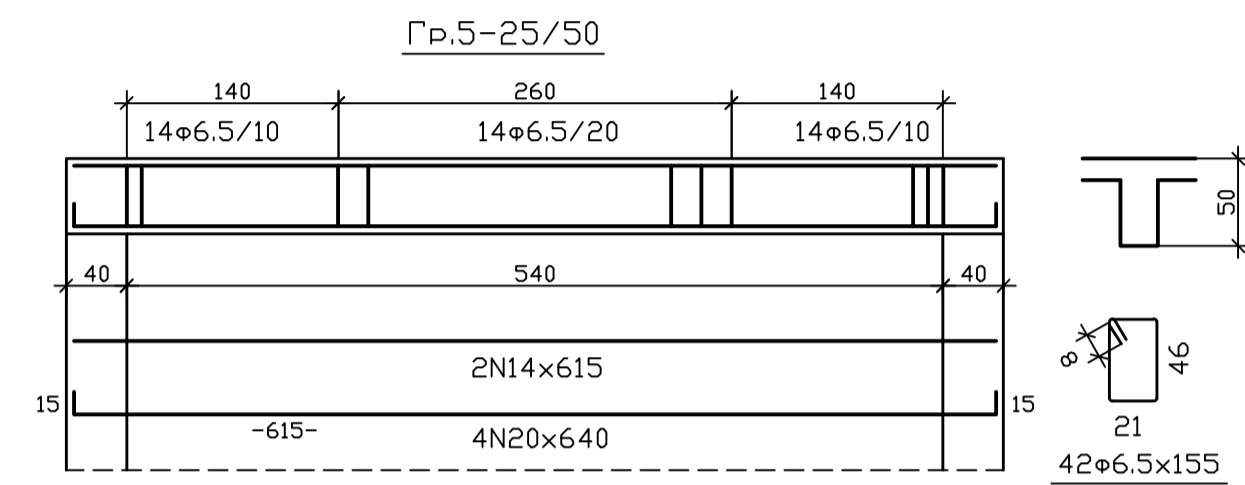
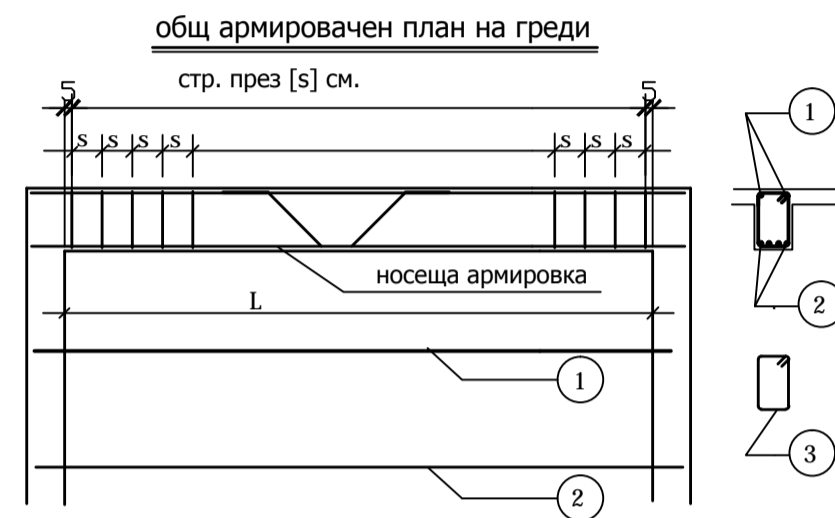


АРМИРОВЪЧЕН ПЛАН ГРЕДИ на кота -0.07 М 1:50



кота	Гр. N	сечение	L[см]	As	П О З И Ц И И		
					①	②	③
греди на кота -0.07	Гр.1- 3бр.	25x30	180	3N12	225 2N8x225	225 3N12x225	21 13φ6.5x115/15
	Гр.2- 3бр.	25x30	215	3N12	260 2N8x260	260 3N12x260	21 15φ6.5x115/15
	Гр.3- 3бр.	25x30	310	3N14	355 2N8x355	355 3N14x355	21 22φ6.5x115/15
	Гр.4- 3бр.	25x30	170	3N12	215 2N8x215	215 3N12x215	21 13φ6.5x115/15
	Гр.7- 11бр.	25x30	230	3N14	275 2N8x275	275 3N14x275	21 16φ6.5x115/15
	Гр.8- 4бр.	25x30	340	4N14	385 2N10x385	385 4N14x385	21 24φ6.5x115/15
	Гр.9	25x30	300	3N14	345 2N8x345	345 3N14x345	21 20φ6.5x115/15
	Гр.10	25x30	220	3N12	265 2N8x265	265 3N12x265	21 15φ6.5x115/15
	Гр.11	25x30	260	3N12	305 2N8x305	305 3N12x305	21 17φ6.5x115/15

МАТЕРИАЛИ: В-25; Ст. S235-φ; Ст. B500B-N;

ВСИЧКИ РАЗМЕРИ ДА СЕ ПРОВЕРЯТ НА МЕСТО.

СПЕЦИФИКАЦИЯ НА АРМИРОВКАТА

Диаметър	φ6.5	N8	N10	N12	N14	N16	N20	Стomана S235		Стomана B500	
								без разк. норма	с разк. норма	без разк. норма	с разк. норма
m	842	165	12	210	200	32	25	-	-	-	-
kg	223	66	8	189	242	52	62	223	232	619	644

ЗАБЕЛЕЖКИ:

- Колоните се монтират преди затварянето на кофража.
- Да се монтират фиксатори, които да осигурят бетоново покритие на стремената на гредите 20мм.
- Декофрирането на плочата да се извършва 28 дни след бетонирането.
- При армирането на полетата да се използват линейни фиксатори, които да осигурят бетоново покритие на първия ред армировка 15мм.
- Армировката се приема от проектанта.

ВЪЗЛОЖИТЕЛ: Община Симеоновград

ОБЕКТ: "ОСНОВЕН РЕМОНТ на ДЦВХФУ"  
УПИ VII-за безвредна промишленост, кв.33  
по плана на гр.Симеоновград

ПРОЕКТАНТ:	инж. Иван Петков	
Водещ проектант	инж. Иван Петков	
Възложител	инж. Живка Великова	

фаза: ТП - част Конструктивна      мащаб 1:50

чертеж: ГРЕДИ -0.07      лист 5/8  
дата 27.03.16